

Konjunkturperspektiven für das Jahr 2010

Dr. Reiner Brüggestrat

Vorstandssprecher der Hamburger Volksbank



 **Hamburger Volksbank**

Finanzkrise und Realwirtschaft

Finanzkrise

Der Wirtschaft brechen die Aufträge weg

Wirtschaft: Finanzkrise ist
angekommen

Kaum eine Bank gibt noch Kredite für Unternehmenskäufe

Wer nicht selbst genug Geld hat, muss mit Übernahmen warten – Bei kleineren Transaktionen springen vermehrt Sparkassen und Genossenschaftsbanken ein

DIE FOLGEN DER BANKENKRISE

KREDITKLEMMME 2.0

Eine neue Studie von Siemens Financial Services belegt: Die Bankenkrise wird auch die Unternehmen treffen – und Kredite verteuern. Wie Chefs jetzt gegensteuern.

**Gefahr für den Aufschwung
"Kreditklemme sofort abwenden"**

Brüderle droht Banken mit Staatseingriff

 **Hamburger Volksbank**
Man kennt sich.

Finanzplatz Hamburg

Gründung im Oktober 2007, mittlerweile ca. 80 Mitglieder

Zielsetzungen:

- Finanzplatz Hamburg und seine Marktteilnehmer stärken und wettbewerbsfähiger machen
- Vernetzung von Unternehmen, Senat und Kammern



Finanzplatz Hamburg

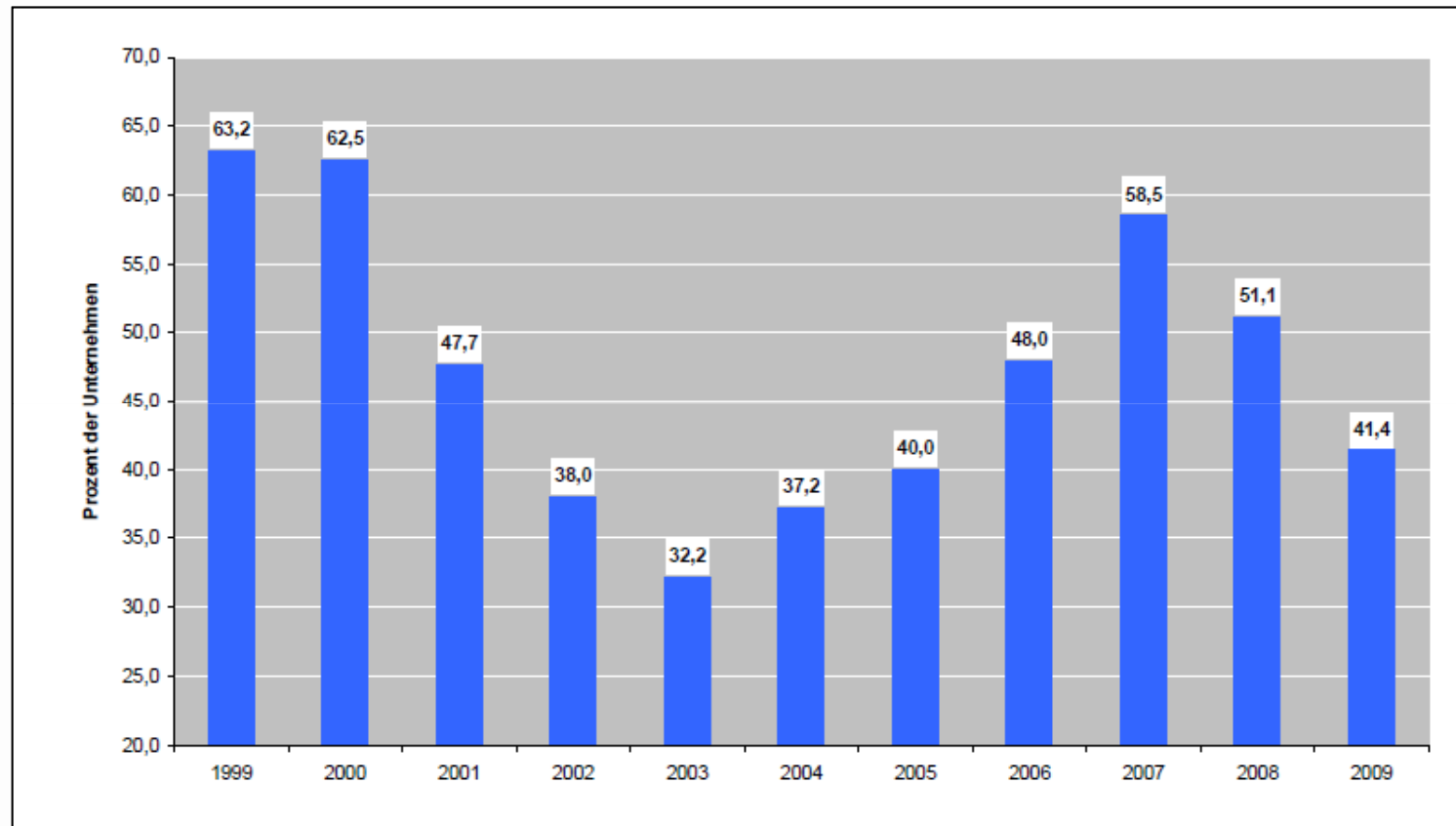
 **Hamburger Volksbank**
Man kennt sich.

„Hamburgs Weg“ ...

...sichert die Finanzierung des Mittelstandes in der aktuellen Finanzmarktkrise.

- die Kreditvergabe an mittelständische Unternehmen bleibt verlässlich und stabil
- die derzeit günstigen Kreditkonditionen werden anziehen, aber langfristig weiterhin günstig bleiben
- Unternehmen sollen nicht durch zusätzliche Anforderungen der Banken belastet werden

Investitionsbereitschaft im Mittelstand

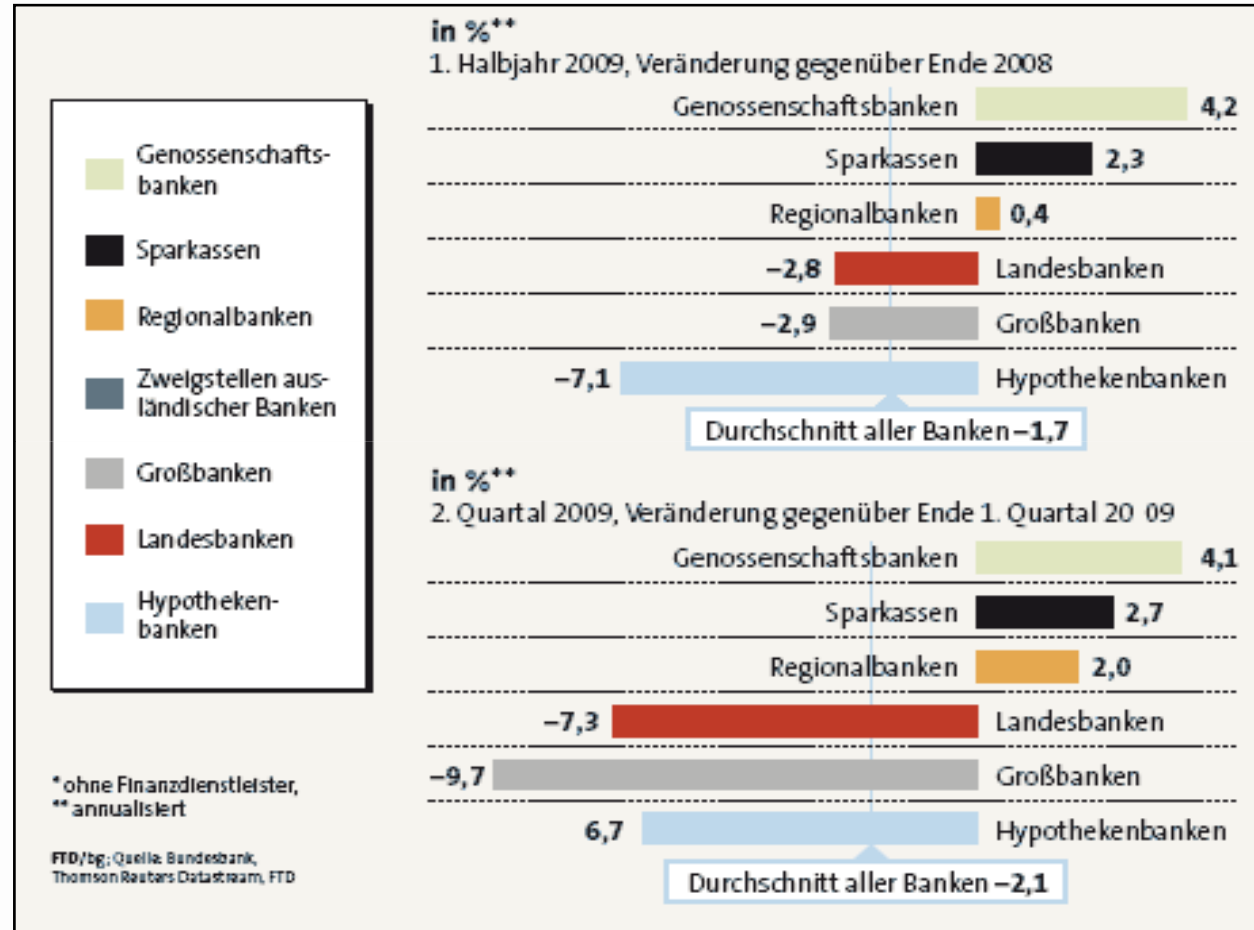


Thesen zur bisherigen Entwicklung der Kreditvergabe

- Rückzug von ausländischen Anbietern und Landesbanken
- Wachsende Anforderungen an die Finanzierungsbedingungen von Unternehmen
- Differenzierte Betrachtung der Kreditversorgung erforderlich

Kreditklemme?

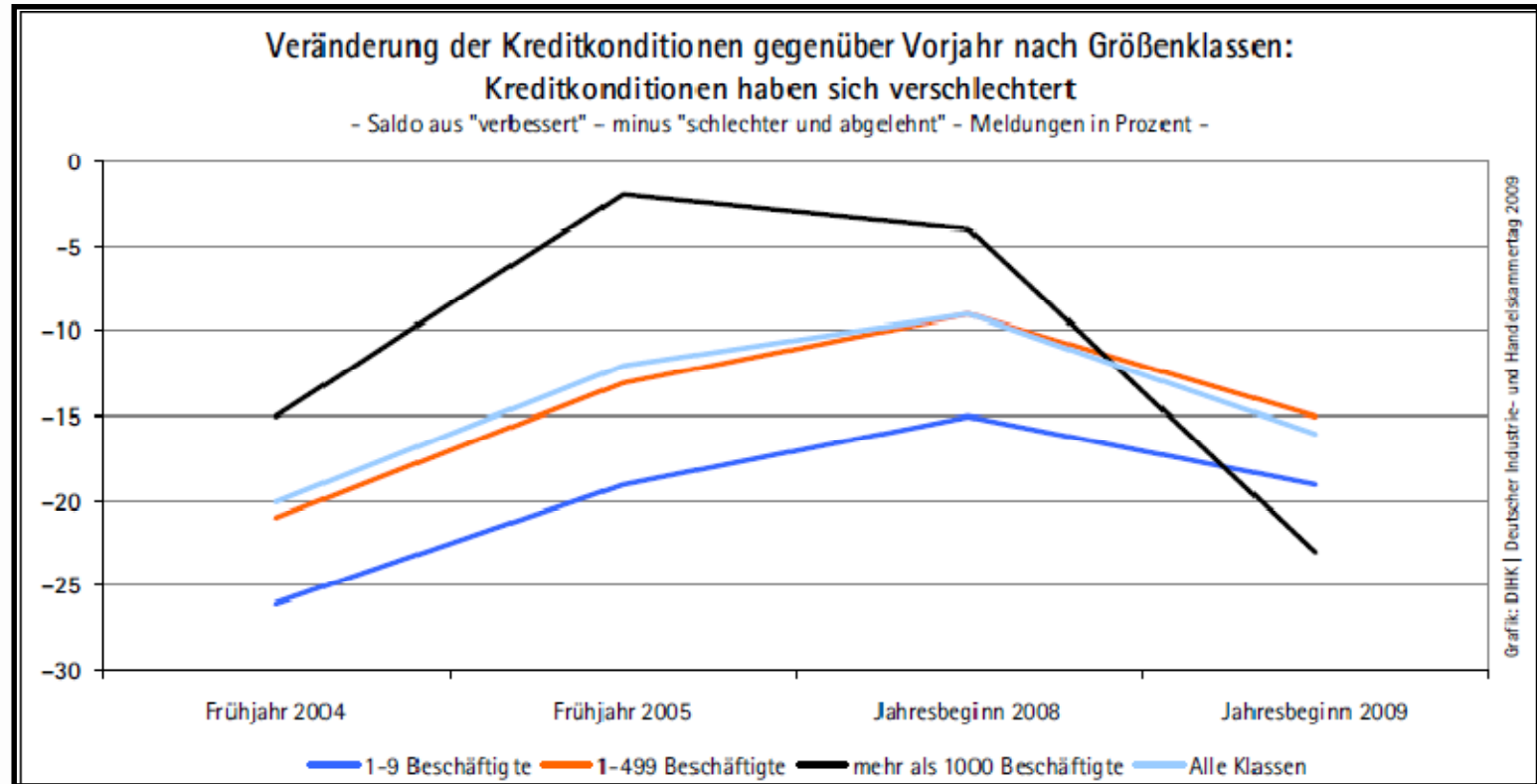
[Kredite an Unternehmen und Selbstständige]



Hamburger
Volksbank
+ 8,3%

 **Hamburger Volksbank**
Man kennt sich.

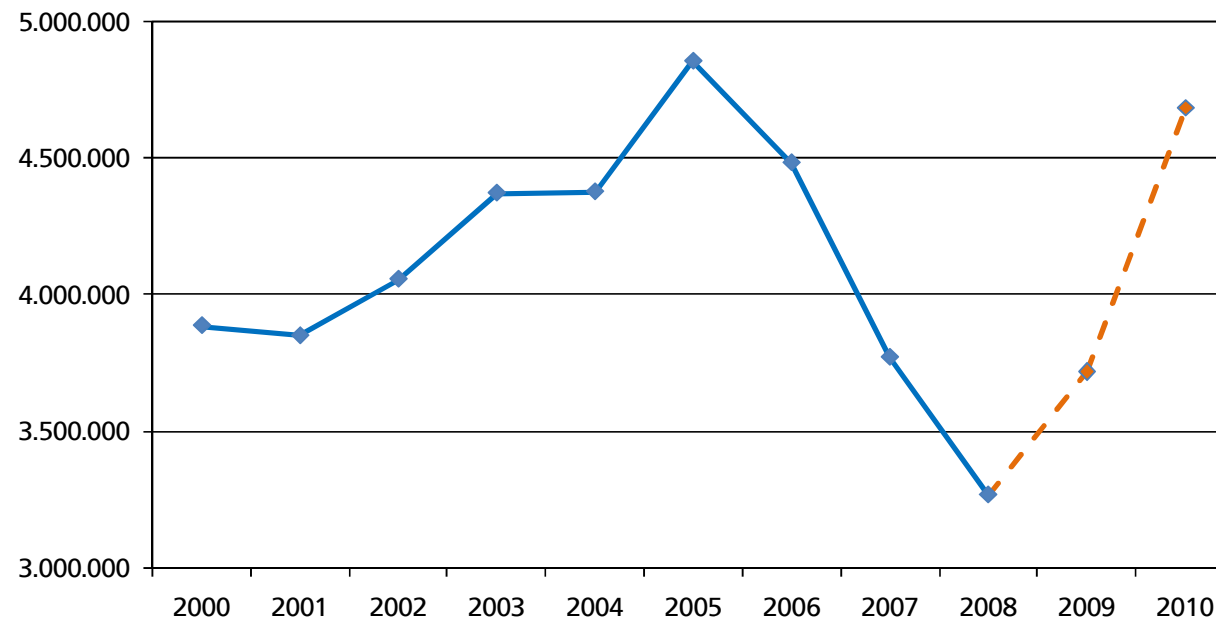
Finanzierungssituation vor allem bei Großunternehmen angespannt



Risikofaktoren

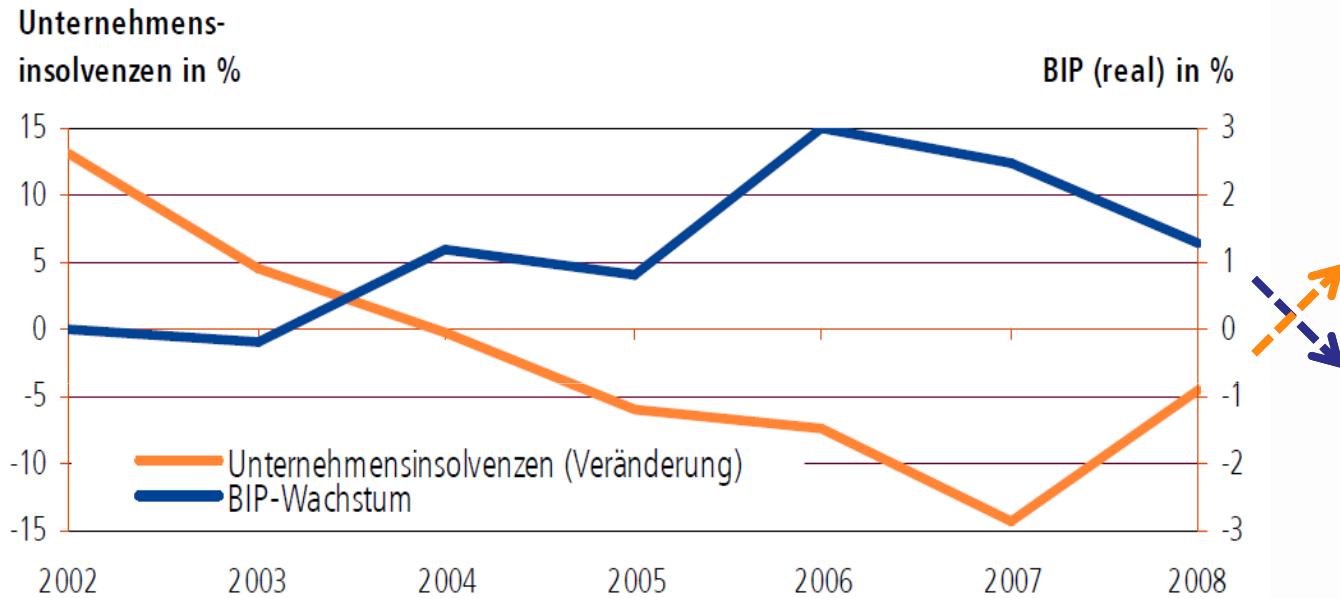
Wirkung steigender Arbeitslosigkeit auf Konsum und Kreditrisiken steht noch aus

Arbeitslosenzahl, Jahresdurchschnitt



Quelle: Bundesagentur für Arbeit, Frühjahrgutachten der Forschungsinstitute

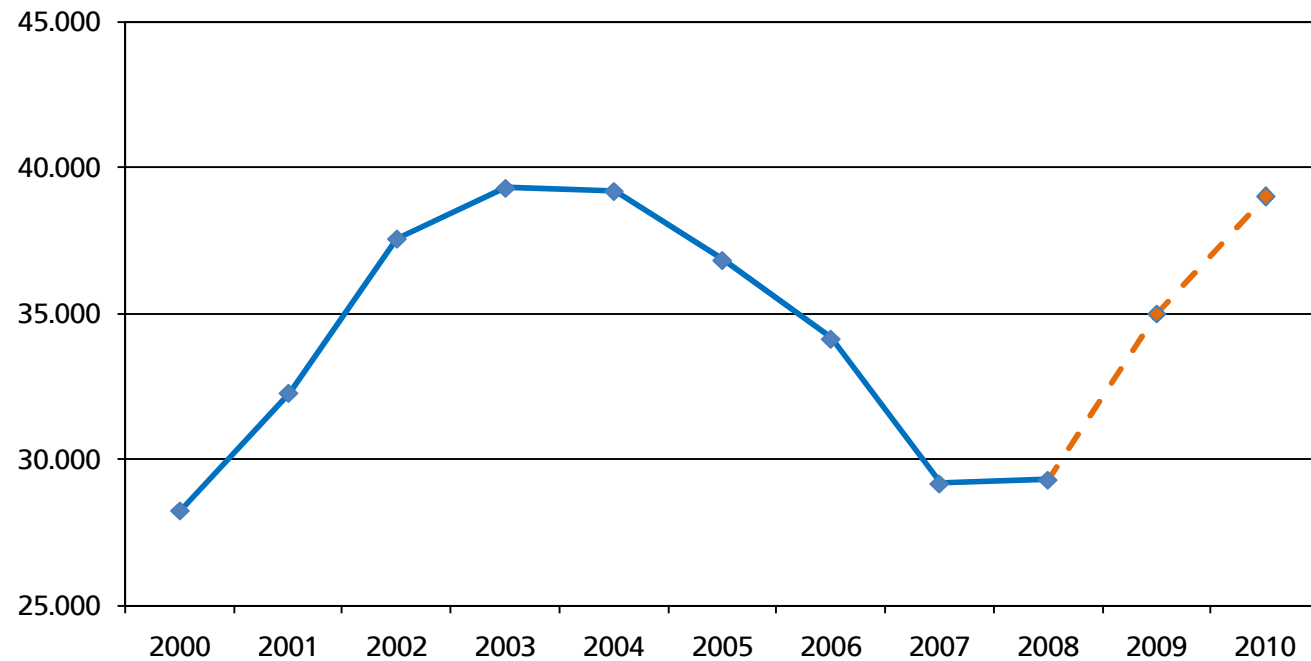
Wirtschaftswachstum und Unternehmensinsolvenzen



Risikofaktoren

Anstieg der Insolvenzen und Wertberichtigungen

Anzahl der Unternehmensinsolvenzen

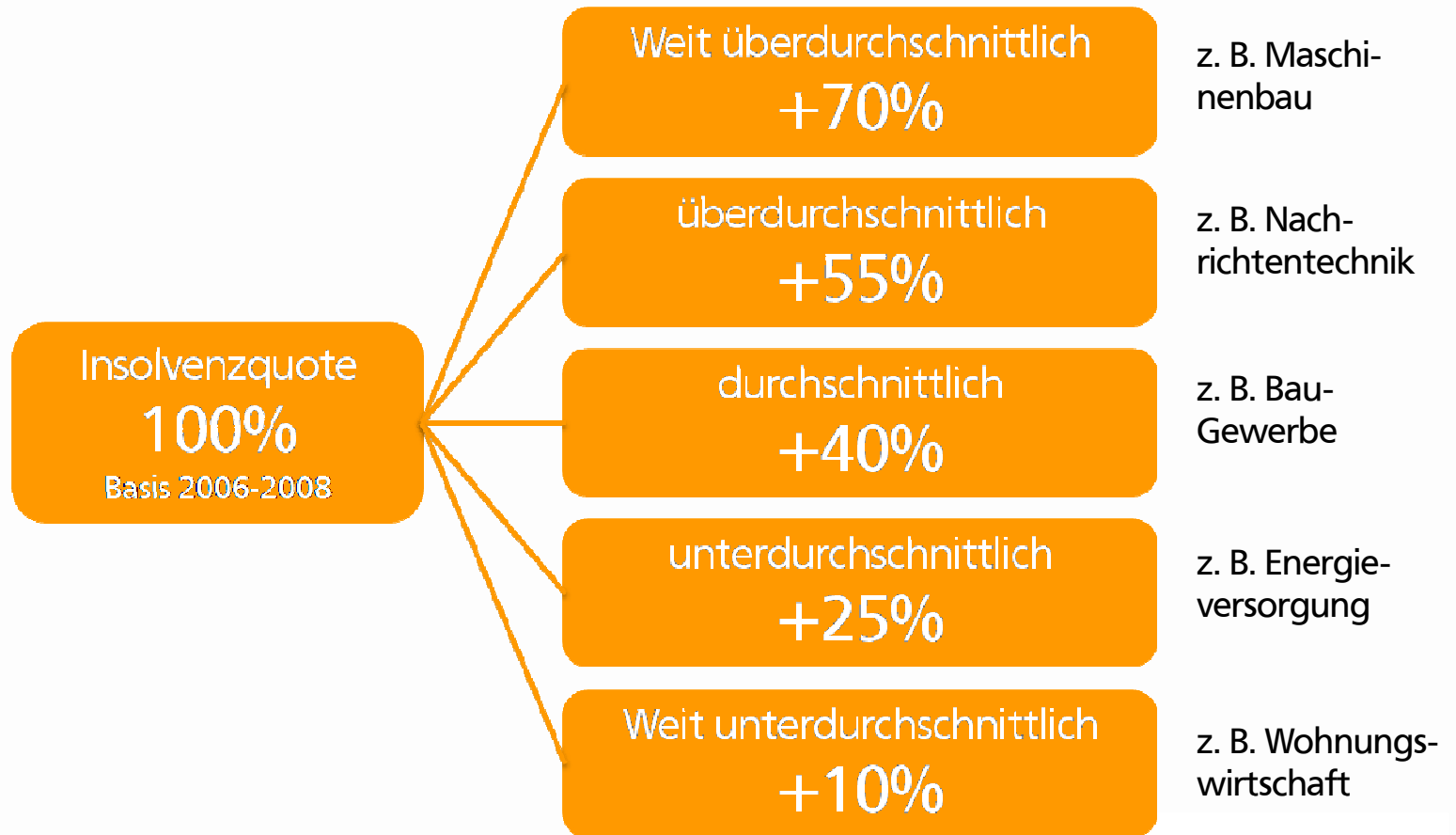


Quelle: Destatis, Prognose des BVR

DZ Bank Studie zur Insolvenzentwicklung

Status quo 2008

Branchenprognosen 2009-2011 p.a.



Auswirkungen

- Bislang waren vor allem die exportnahen Unternehmen betroffen
- Auswirkungen auf die übrigen Unternehmen beginnen sich mit einiger Zeitverzögerung bemerkbar zu machen
- Es besteht die Chance ihr Unternehmen rechtzeitig Wetterfest zu machen

Handlungsempfehlungen

- Anpassung der Kostenstrukturen
- Flexibilisierung der Arbeitseinsatzmöglichkeiten
- Kommunikation mit Kunden, Lieferanten ,
Mitarbeitern und den Kapitalgebern
- Informationen über öffentliche
Förderprogramme sichten

Ausblick

- Bislang keine allgemeine Kreditklemme
- Negative Auswirkungen des schwierigen Jahres 2009 werden in den Bilanzen erscheinen
- Einschränkung der Kreditversorgung aufgrund schlechter Jahresabschlüsse 2009?
- Eigenkapitalbasis vieler Banken geschwächt

Vielen Dank!